

Lonja de Madrid Porcino

18 de octubre de 2021



AGEMCEX
Agrupación de Empresas Cárnicas Exportadoras

Semana: 42

DESPIECE FABRICANTE				Diferencia Anual
	Anterior	Actual	Dif	
Jamón York	2,19	2,19	0,00	-7,59%
Jamón Redondo fino	1,81	1,78	-0,03	-7,77%
Jamón Redondo clasificado	2,42	2,39	-0,03	-6,27%
Paleta York	1,69	1,67	-0,02	-6,18%
Cinta de Lomo	2,70	2,70	0,00	-6,90%
Aguja s/h	2,85	2,80	-0,05	-1,75%
Panceta cuadro	3,05	3,00	-0,05	-7,69%
Panceta Bacon s/hueso	3,61	3,56	-0,05	-6,56%
Panceta cutter	3,00	2,95	-0,05	-7,81%
Magro 80/20	1,80	1,80	0,00	-11,33%
Papada s/piel	1,62	1,62	0,00	4,52%
Tocino s/piel	1,12	1,12	0,00	-13,85%
Canal cerdo U 50/55%	1,425	1,388	-0,036	-4,06%

CEBADO (vida)			
	Anterior	Actual	DIFER
	1,067	1,039	-0,028

LECHON (Unidad)			
	anterior	Actual	
	32,00	32,00	0,000

COCHINA (Canal)					
Anterior		Actual		Diferencia	
max	min	max	min	max	min
0,320	0,205	0,320	0,205	0,000	0,000

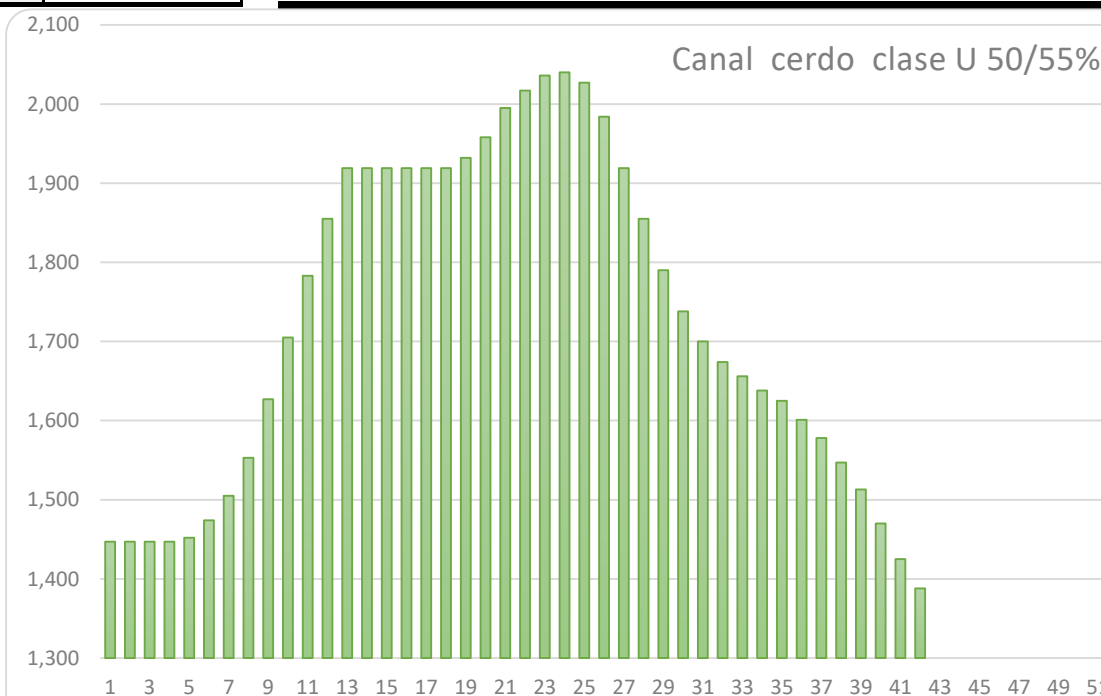
CANAL CERDO

MATADERO			
€ Kg/canal	Anterior	Actual	Diferencia
E 55%	1,485	1,448	-0,036
U 50/55%	1,425	1,388	-0,036
R 45/50%	1,385	1,348	-0,036
O 40/45%	1,325	1,288	-0,036

SALA			
€ Kg/canal	Anterior	Actual	Diferencia
E 55%	1,555	1,518	-0,036
U 50/55%	1,495	1,458	-0,036
R 45/50%	1,455	1,418	-0,036
O 40/45%	1,395	1,358	-0,036

1,394675

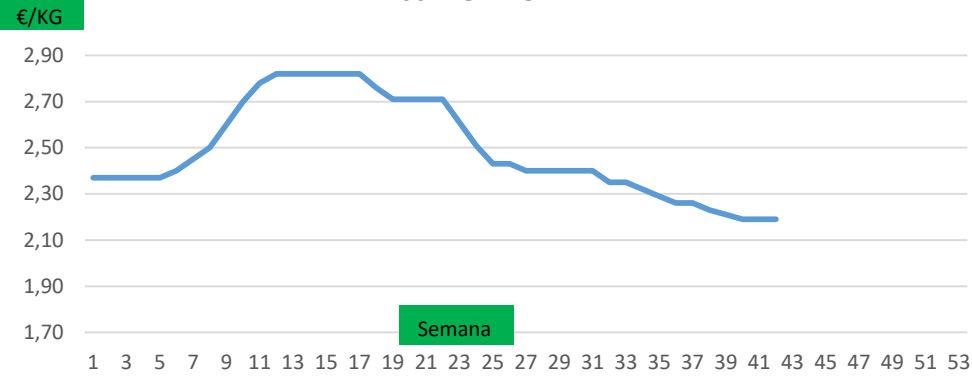
DETALLE			
	Anterior	Actual	Diferencia
U 50/55%	1,705	1,668	-0,036



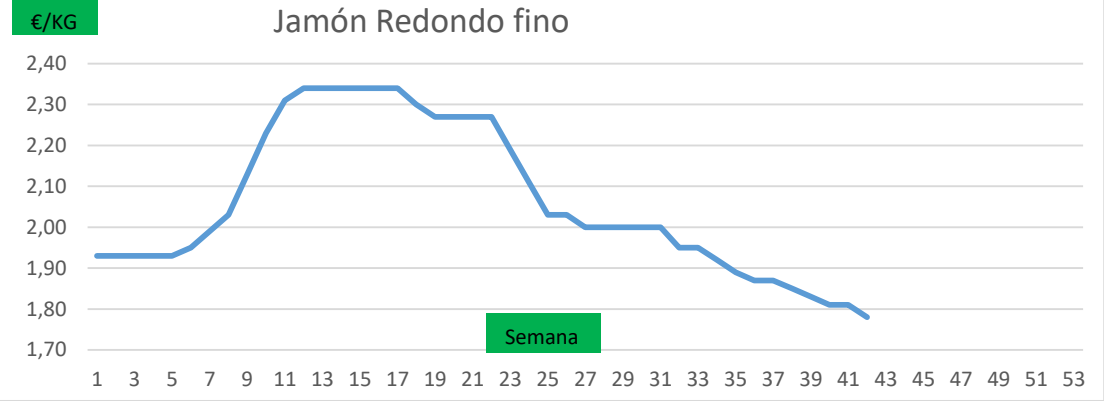
SEMANA

37	1,578
38	1,547
39	1,513
40	1,470
41	1,425
42	1,388
25	2,027
26	1,984
27	1,919
28	1,855
29	1,790
30	1,738
31	1,700
32	1,674
33	1,656
34	1,638
35	1,625
36	1,601

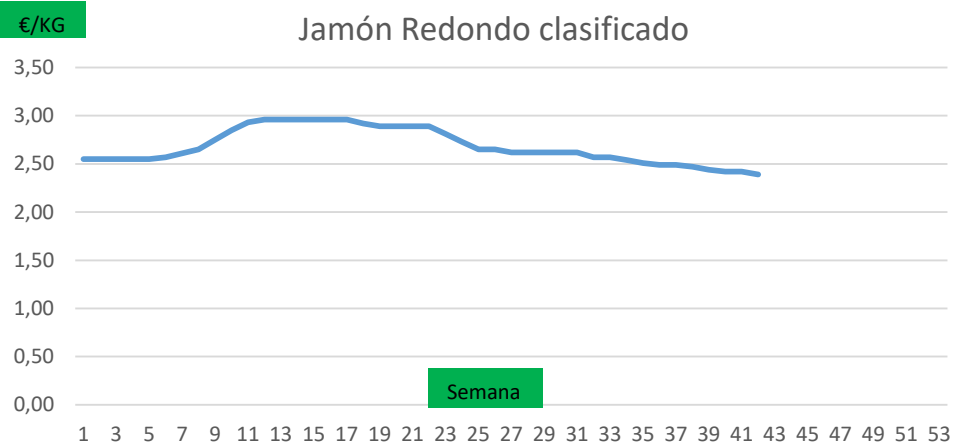
Jamón York



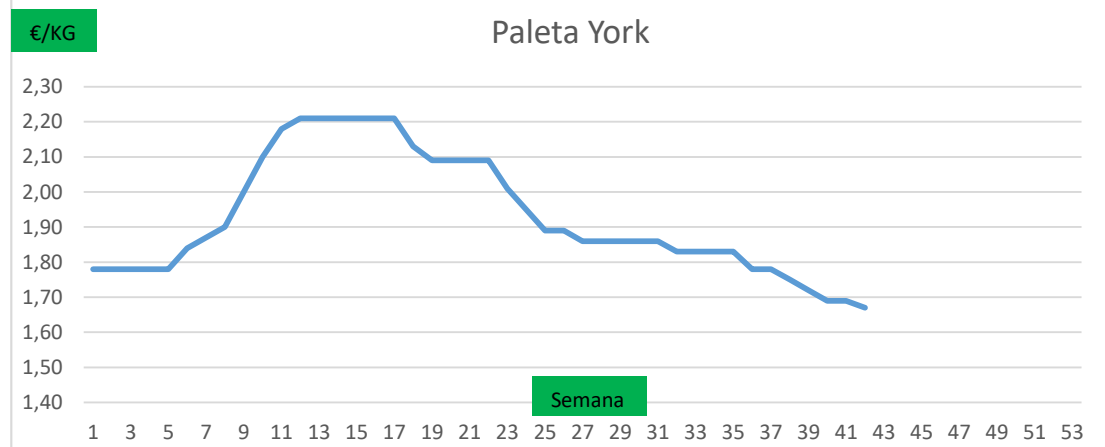
Jamón Redondo fino



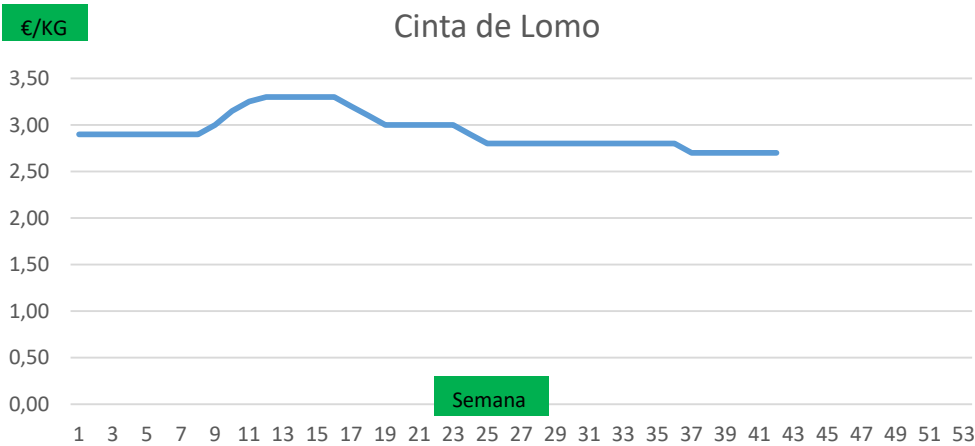
Jamón Redondo clasificado



Paleta York



Cinta de Lomo



Aguja s/h

