

Lonja de Madrid Porcino

2 de noviembre de 2021



AGEMCEX
Agrupación de Empresas Cármicas Exportadoras

Semana: 44

DESPIECE FABRICANTE				Diferencia Anual
	Anterior	Actual	Dif	
Jamón York	2,19	2,19	0,00	-7,59%
Jamón Redondo fino	1,78	1,78	0,00	-7,77%
Jamón Redondo clasificado	2,39	2,39	0,00	-6,27%
Paleta York	1,67	1,67	0,00	-6,18%
Cinta de Lomo	2,70	2,70	0,00	-6,90%
Aguja s/h	2,80	2,80	0,00	-1,75%
Panceta cuadro	3,00	3,00	0,00	-7,69%
Panceta Bacon s/hueso	3,56	3,56	0,00	-6,56%
Panceta cutter	2,95	2,95	0,00	-7,81%
Magro 80/20	1,80	1,80	0,00	-11,33%
Papada s/piel	1,62	1,62	0,00	4,52%
Tocino s/piel	1,12	1,12	0,00	-13,85%
Canal cerdo U 50/55%	1,388	1,352	-0,036	-6,57%

CEBADO (vida)			
	Anterior	Actual	DIFER
	1,020	1,011	-0,009

LECHON (Unidad)			
	anterior	Actual	
	32,00	32,00	0,000

COCHINA (Canal)					
Anterior		Actual		Diferencia	
max	min	max	min	max	min
0,320	0,205	0,307	0,192	-0,013	-0,013

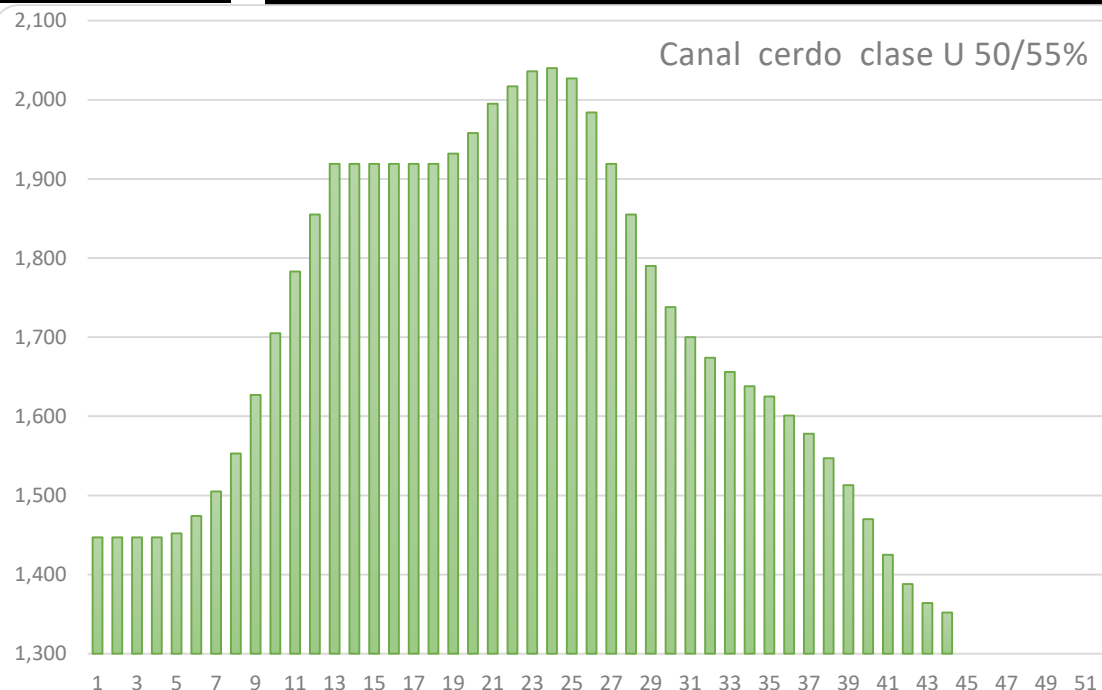
CANAL CERDO

MATADERO			
€ Kg/canal	Anterior	Actual	Diferencia
E 55%	1,424	1,412	-0,012
U 50/55%	1,364	1,352	-0,012
R 45/50%	1,324	1,312	-0,012
O 40/45%	1,264	1,252	-0,012

SALA			
€ Kg/canal	Anterior	Actual	Diferencia
E 55%	1,494	1,482	-0,012
U 50/55%	1,434	1,422	-0,012
R 45/50%	1,394	1,382	-0,012
O 40/45%	1,334	1,322	-0,012

1,394675

DETALLE			
	Anterior	Actual	Diferencia
U 50/55%	1,644	1,632	-0,012



SEMANA

37	1,578
38	1,547
39	1,513
40	1,470
41	1,425
42	1,388
43	1,364
44	1,352
27	1,919
28	1,855
29	1,790
30	1,738
31	1,700
32	1,674
33	1,656
34	1,638
35	1,625
36	1,601

