

10 de febrero de 2022

CORDERO		€KG.VIVO	ANTERIOR	ACTUAL	dif
	Cordero Extra		5,250	5,300	0,050
	Cordero Segolechal 10/12 Kgs.		4,950	5,000	0,050

DIFERENCIA ANUAL	
EURO	PORCEN
-1,150	-21,9%
-1,150	-23,2%

LECHAL		€KG.VIVO	ANTERIOR	ACTUAL	dif
	Cordero Lechal 10/12 Kgs.		4,700	4,750	0,050
	Cordero nodriza y 2 ^a		3,850	3,900	0,050
	Cordero Lechal 12,1/15 Kgs.		4,450	4,850	0,400

-1,150	-24,5%
-1,250	-32,5%
-0,150	-3,4%

CORDERO		€KG.VIVO	ANTERIOR	ACTUAL	dif
	Cordero de 15,1/19 Kgs.		4,550	4,250	-0,300
	Cordero de 19,1/23 Kgs.		3,750	3,750	0,000
	Cordero de 23,1/25,4 Kgs.		3,450	3,450	0,000
	Cordero de 25,5/28 Kgs.		3,400	3,400	0,000
	Cordero de 28,1/34 Kgs.		3,250	3,250	0,000

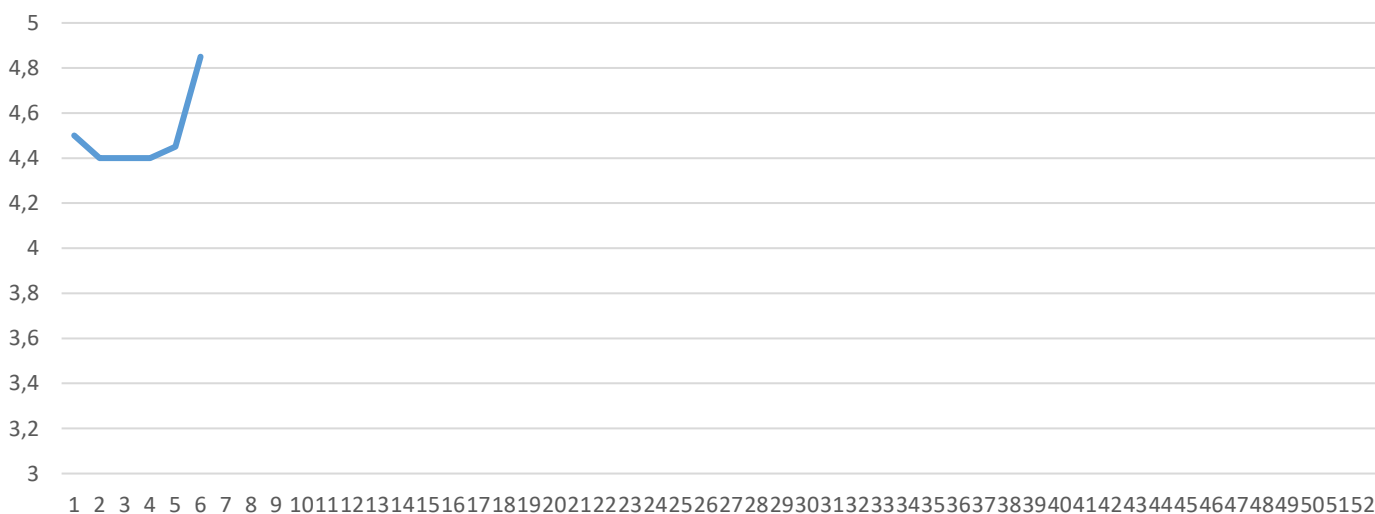
-0,500	-11,0%
-0,200	-5,3%
-0,200	-5,8%
-0,200	-5,9%
-0,200	-6,2%

OVEJA

OVEJA		€KG.VIVO	ANTERIOR	ACTUAL	dif
	Oveja Primera		1,100	1,100	0,000
	Oveja Segunda		0,850	0,850	0,000

0,100	9,1%
0,100	11,8%

Cordero Lechal 12/15 kg



SEMANA