

CORDERO		€KG.VIVO	ANTERIOR	ACTUAL	dif
	Cordero Extra		5,400	5,400	0,000
	Cordero Segolechal 10/12 Kgs.		5,050	5,050	0,000

DIFERENCIA ANUAL	
EURO	PORCEN
-1,050	-19,4%
-1,100	-21,8%

LECHAL		€KG.VIVO	ANTERIOR	ACTUAL	dif
	Cordero Lechal 10/12 Kgs.		4,800	4,800	0,000
	Cordero nodriza y 2ª		3,950	3,950	0,000
	Cordero Lechal 12,1/15 Kgs.		4,900	4,900	0,000

-1,100	-22,9%
-1,200	-30,4%
-0,100	-2,0%

CORDERO		€KG.VIVO	ANTERIOR	ACTUAL	dif
	Cordero de 15,1/19 Kgs.		4,350	4,350	0,000
	Cordero de 19,1/23 Kgs.		3,800	3,800	0,000
	Cordero de 23,1/25,4 Kgs.		3,500	3,500	0,000
	Cordero de 25,5/28 Kgs.		3,450	3,450	0,000
	Cordero de 28,1/34 Kgs.		3,300	3,300	0,000

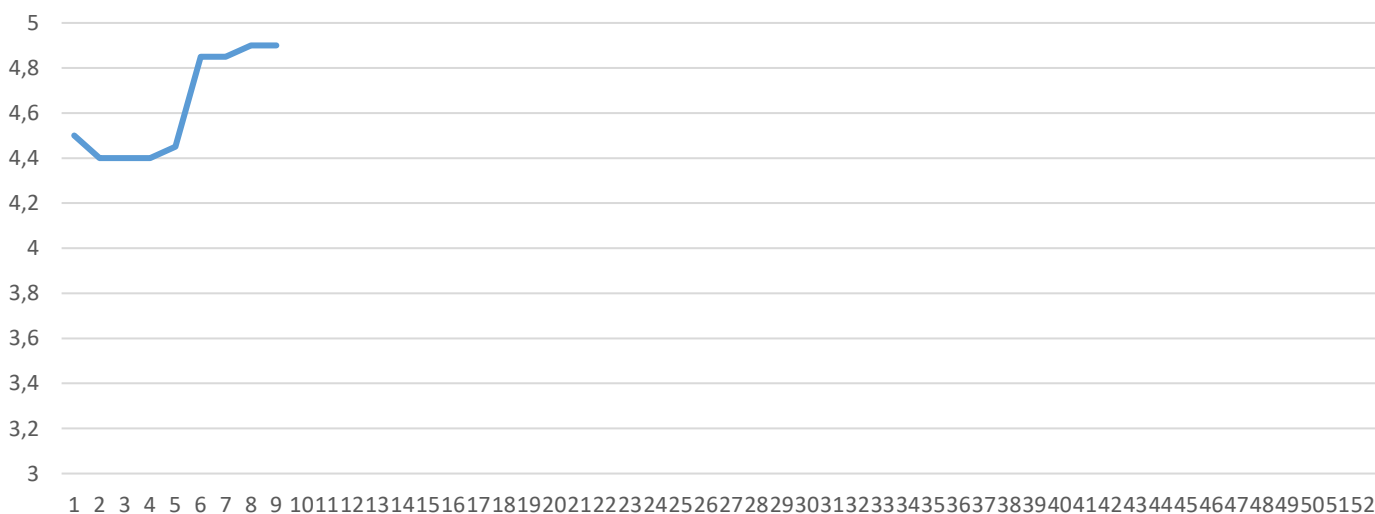
-0,400	-9,2%
-0,150	-3,9%
-0,150	-4,3%
-0,150	-4,3%
-0,150	-4,5%

OVEJA

OVEJA		€KG.VIVO	ANTERIOR	ACTUAL	dif
	Oveja Primera		1,150	1,150	0,000
	Oveja Segunda		0,900	0,900	0,000

0,150	13,0%
0,150	16,7%

Cordero Lechal 12/15 kg



SEMANA