

Precios orientativos	Anterior		Actual		Variación
	Mín.	Máx.	Mín.	Máx.	
<b>COTIZACION CERDO (1)</b>					
Porcino Base Canal II	2,261	2,267	2,303	2,309	0,042

Variación anual	
0,139	10,3%

### COTIZACION PIEZAS REFRIGERADAS AL POR MAYOR

* A MAYORISTAS (2)	Anterior		Actual		Variación
	Mín.	Máx.	Mín.	Máx.	
Chuleta Gerona Mayorista	4,16	4,19	4,16	4,19	0,00
Lomo Caña Mayorista	5,02	5,05	5,02	5,05	0,00
Costilla Mayorista	6,30	6,33	6,30	6,33	0,00
Filete Mayorista	6,45	6,48	6,45	6,48	0,00
Cabeza Lomo Mayorista	4,95	4,98	4,95	4,98	0,00

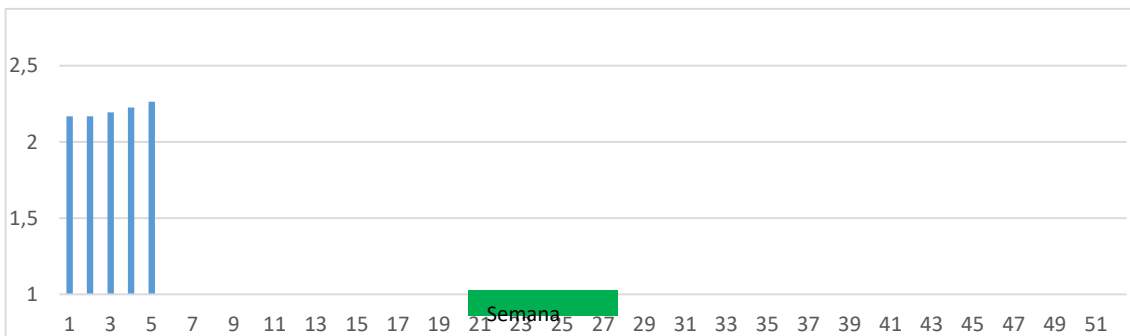
Variación anual	
0,15	3,7%
0,20	4,1%
0,15	2,4%
0,10	1,6%
0,20	4,2%

* A FABRICANTES (3)	Anterior		Actual		Variación
	Mín.	Máx.	Mín.	Máx.	
Jamón Redondo Clasificado Fab	3,00	3,03	3,10	3,13	0,10
Jamón Redondo Magro (fino)	2,40	2,43	2,50	2,53	0,10
Jamón York Fabricante	2,56	2,59	2,68	2,71	0,12
Jamón York 4D (86%)	2,98	3,01	3,12	3,15	0,14
Espalda sin Piel Fab.	2,13	2,16	2,21	2,24	0,08
Espalda York 4D (74%)	2,88	2,91	2,99	3,02	0,11
Panceta cuadro	3,31	3,34	3,31	3,34	0,00
Bacon sin Hueso a Fabricante	3,74	3,77	3,74	3,77	0,00
Lomo industrial	S/C	S/C	S/C	S/C	0,05
Magro 85/15	S/C	S/C	S/C	S/C	0,12
Magro 70/30	S/C	S/C	S/C	S/C	0,10
Papada sin Piel Fabric.	2,47	2,50	2,57	2,60	0,10
Tocino sin Piel Fabricante	1,77	1,80	1,77	1,80	0,00

Variación anual	
0,13	4,3%
0,13	5,4%
0,12	4,6%
0,14	4,7%
0,08	3,7%
0,11	3,8%
-0,05	-1,5%
-0,05	-1,3%
0,05	
0,12	
0,10	
0,10	4,0%
0,00	0,0%

s/a sin acuerdo  
 ® Regularización  
 (1) En matadero, pago 21 días desde el sacrificio.  
 (2) En matadero, pago contado, en diferido a convenir.  
 (3) según CMI costes de destrucción + 0,03 €/kg.

### COTIZACION CANAL 2ª



### PRECIO VIDA PORCINO EUROPA

	Anterior	Actual	DIF.
ESPAÑA	1,718	1,750	0,032
ALEMANIA	1,570	1,630	0,060
FRANCIA	1,750	1,780	0,030
PAISES BAJOS	1,440	1,480	0,040
DINAMARCA	1,320	1,320	0,000
BELGICA	1,580	1,660	0,080

