

| Precios orientativos | Anterior | | Actual | | Variación |
|-------------------------|----------|-------|--------|-------|-----------|
| | Mín. | Máx. | Mín. | Máx. | |
| COTIZACION CERDO | | | | | |
| Porcino Base Canal II | 2,664 | 2,670 | 2,664 | 2,670 | 0,000 |

| Variación anual | |
|-----------------|-------|
| 0,503 | 23,2% |

COTIZACION PIEZAS REFRIGERADAS AL POR MAYOR

| * A MAYORISTAS (2) | Anterior | | Actual | | Variación |
|--------------------------|----------|------|--------|------|-----------|
| | Mín. | Máx. | Mín. | Máx. | |
| Chuleta Gerona Mayorista | 4,76 | 4,79 | 4,76 | 4,79 | 0,00 |
| Lomo Caña Mayorista | 5,77 | 5,80 | 5,77 | 5,80 | 0,00 |
| Costilla Mayorista | 6,70 | 6,73 | 6,70 | 6,73 | 0,00 |
| Filete Mayorista | 7,45 | 7,48 | 7,45 | 7,48 | 0,00 |
| Cabeza Lomo Mayorista | 5,75 | 5,78 | 5,75 | 5,78 | 0,00 |

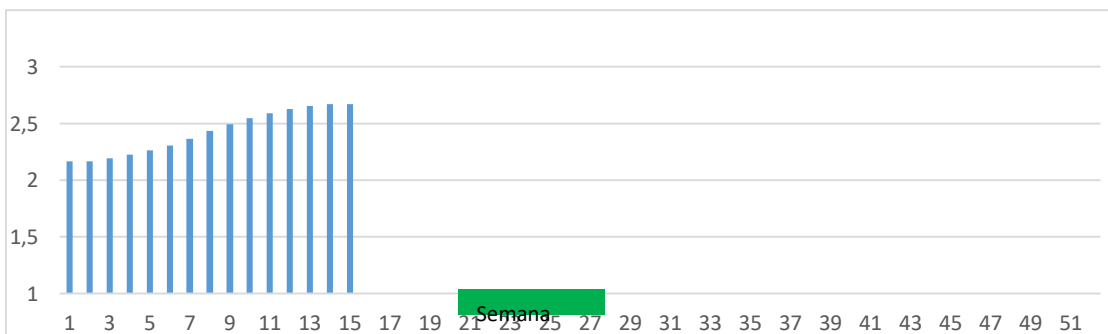
| Variación anual | |
|-----------------|-------|
| 0,75 | 18,6% |
| 0,95 | 19,6% |
| 0,55 | 8,9% |
| 1,10 | 17,2% |
| 1,00 | 20,9% |

| * A FABRICANTES (3) | Anterior | | Actual | | Variación |
|-------------------------------|----------|------|--------|------|-----------|
| | Mín. | Máx. | Mín. | Máx. | |
| Jamón Redondo Clasificado Fab | 3,51 | 3,54 | 3,51 | 3,54 | 0,00 |
| Jamón Redondo Magro (fino) | 2,91 | 2,94 | 2,91 | 2,94 | 0,00 |
| Jamón York Fabricante | 3,09 | 3,12 | 3,09 | 3,12 | 0,00 |
| Jamón York 4D (86%) | 3,59 | 3,62 | 3,59 | 3,62 | 0,00 |
| Espalda sin Piel Fab. | 2,55 | 2,58 | 2,55 | 2,58 | 0,00 |
| Espalda York 4D (74%) | 3,45 | 3,48 | 3,45 | 3,48 | 0,00 |
| Panceta cuadro | 3,46 | 3,49 | 3,46 | 3,49 | 0,00 |
| Bacon sin Hueso a Fabricante | 3,89 | 3,92 | 3,89 | 3,92 | 0,00 |
| Lomo industrial | S/C | S/C | S/C | S/C | 0,00 |
| Magro 85/15 | S/C | S/C | S/C | S/C | 0,00 |
| Magro 70/30 | S/C | S/C | S/C | S/C | 0,00 |
| Papada sin Piel Fabric. | 2,77 | 2,80 | 2,77 | 2,80 | 0,00 |
| Tocino sin Piel Fabricante | 1,77 | 1,80 | 1,77 | 1,80 | 0,00 |

| Variación anual | |
|-----------------|-------|
| 0,54 | 18,0% |
| 0,54 | 22,5% |
| 0,53 | 20,5% |
| 0,61 | 20,3% |
| 0,42 | 19,4% |
| 0,57 | 19,6% |
| 0,10 | 2,9% |
| 0,10 | 2,6% |
| 0,55 | |
| 0,52 | |
| 0,40 | |
| 0,30 | 12,0% |
| 0,00 | 0,0% |

s/a sin acuerdo
 ® Regularización
 (1) En matadero, pago 21 días desde el sacrificio.
 (2) En matadero, pago contado, en diferido a convenir.
 (3) Según CMI costes de destrucción + 0,03 €/kg.

COTIZACION CANAL 2ª



PRECIO VIDA PORCINO EUROPA

| | Anterior | Actual | DIF. |
|--------------|----------|--------|-------|
| ESPAÑA | 2,025 | 2,025 | 0,000 |
| ALEMANIA | 1,840 | 1,840 | 0,000 |
| FRANCIA | 2,040 | 2,040 | 0,000 |
| PAISES BAJOS | 1,790 | 1,790 | 0,000 |
| DINAMARCA | 1,530 | 1,530 | 0,000 |
| BELGICA | 1,890 | 1,890 | 0,000 |

