

Precios orientativos		Anterior		Actual		Variación
COTIZACION CERDO		Mín.	Máx.	Mín.	Máx.	
Porcino Base Canal II		2,507	2,513	2,478	2,484	-0,029

Variación anual	
0,317	14,6%

COTIZACION PIEZAS REFRIGERADAS AL POR MAYOR

* A MAYORISTAS (2)	Anterior		Actual		Variación
	Mín.	Máx.	Mín.	Máx.	
Chuleta Gerona Mayorista	4,86	4,89	4,86	4,89	0,00
Lomo Caña Mayorista	5,87	5,90	5,87	5,90	0,00
Costilla Mayorista	6,70	6,73	6,70	6,73	0,00
Filete Mayorista	7,85	7,88	7,85	7,88	0,00
Cabeza Lomo Mayorista	6,00	6,03	6,00	6,03	0,00

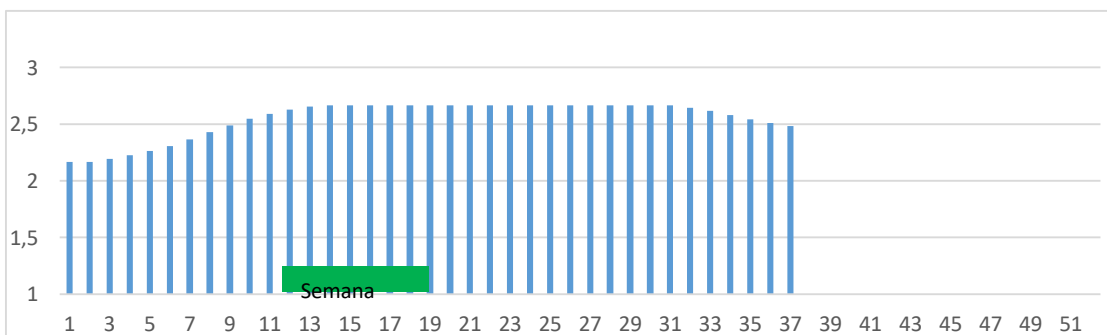
Variación anual	
0,85	21,0%
1,05	21,6%
0,55	8,9%
1,50	23,5%
1,25	26,2%

* A FABRICANTES (3)	Anterior		Actual		Variación
	Mín.	Máx.	Mín.	Máx.	
Jamón Redondo Clasificado Fab	3,53	3,56	3,51	3,54	-0,02
Jamón Redondo Magro (fino)	2,93	2,96	2,91	2,94	-0,02
Jamón York Fabricante	3,02	3,05	2,98	3,01	-0,04
Jamón York 4D (86%)	3,50	3,53	3,45	3,48	-0,05
Espalda sin Piel Fab.	2,55	2,58	2,55	2,58	0,00
Espalda York 4D (74%)	3,45	3,48	3,45	3,48	0,00
Panceta cuadro	3,21	3,24	3,21	3,24	0,00
Bacon sin Hueso a Fabricante	3,64	3,67	3,64	3,67	0,00
Lomo industrial	S/C	S/C	S/C	S/C	-0,10
Magro 85/15	S/C	S/C	S/C	S/C	0,00
Magro 70/30	S/C	S/C	S/C	S/C	0,00
Papada sin Piel Fabric.	2,77	2,80	2,77	2,80	0,00
Tocino sin Piel Fabricante	1,67	1,70	1,67	1,70	0,00
Cabeza de lomo industrial	S/C	S/C	S/C	S/C	-0,05

Variación anual	
0,54	18,0%
0,54	22,5%
0,42	16,2%
0,47	15,6%
0,42	19,4%
0,57	19,6%
-0,15	-4,4%
-0,15	-3,9%
0,60	
0,52	
0,40	
0,30	12,0%
-0,10	-5,6%

-0,05

COTIZACION CANAL 2ª



PRECIO VIDA PORCINO EUROPA

	Anterior	Actual	DIF.
ESPAÑA	1,905	1,883	-0,022
ALEMANIA	1,810	1,810	0,000
FRANCIA	1,770	1,770	0,000
PAISES BAJOS	1,770	1,760	-0,010
DINAMARCA	1,560	1,520	-0,040
BELGICA	1,810	1,810	0,000

