

Precios orientativos	Anterior		Actual		Variación
	Mín.	Máx.	Mín.	Máx.	
<b>COTIZACION CERDO</b>					
Porcino Base Canal II	2,334	2,340	2,288	2,294	<b>-0,046</b>

Variación anual	
0,127	5,9%

### COTIZACION PIEZAS REFRIGERADAS AL POR MAYOR

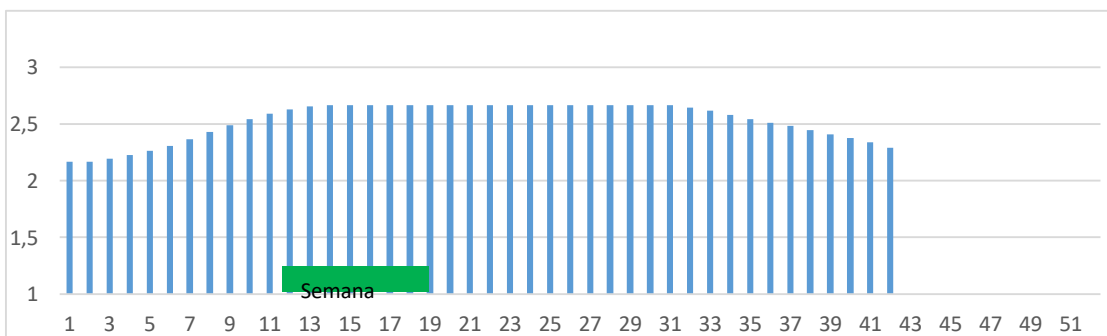
* A MAYORISTAS (2)	Anterior		Actual		Variación
	Mín.	Máx.	Mín.	Máx.	
Chuleta Gerona Mayorista	4,76	4,79	4,76	4,79	0,00
Lomo Caña Mayorista	5,67	5,70	5,67	5,70	0,00
Costilla Mayorista	6,55	6,58	6,55	6,58	0,00
Filete Mayorista	7,85	7,88	7,85	7,88	0,00
Cabeza Lomo Mayorista	5,90	5,93	5,90	5,93	0,00

Variación anual	
0,75	18,6%
0,85	17,5%
0,40	6,5%
1,50	23,5%
1,15	24,1%

* A FABRICANTES (3)	Anterior		Actual		Variación
	Mín.	Máx.	Mín.	Máx.	
Jamón Redondo Clasificado Fab	3,49	3,52	3,49	3,52	0,00
Jamón Redondo Magro (fino)	2,89	2,92	2,89	2,92	0,00
Jamón York Fabricante	2,98	3,01	2,95	2,98	-0,03
Jamón York 4D (86%)	3,45	3,48	3,41	3,44	-0,04
Espalda sin Piel Fab.	2,45	2,48	2,45	2,48	0,00
Espalda York 4D (74%)	3,32	3,35	3,32	3,35	0,00
Panceta cuadro	3,21	3,24	3,21	3,24	0,00
Bacon sin Hueso a Fabricante	3,64	3,67	3,64	3,67	0,00
Lomo industrial	S/C	S/C	S/C	S/C	
Magro 85/15	S/C	S/C	S/C	S/C	-0,05
Magro 70/30	S/C	S/C	S/C	S/C	-0,05
Papada sin Piel Fabric.	2,77	2,80	2,77	2,80	0,00
Tocino sin Piel Fabricante	1,62	1,65	1,62	1,65	0,00
Cabeza de lomo industrial	S/C	S/C	S/C	S/C	0,00

Variación anual	
0,52	17,3%
0,52	21,7%
0,39	15,1%
0,43	14,3%
0,32	14,8%
0,44	15,1%
-0,15	-4,4%
-0,15	-3,9%
0,60	
0,47	
0,35	
0,30	12,0%
-0,15	-8,3%
-0,05	

### COTIZACION CANAL 2ª



### PRECIO VIDA PORCINO EUROPA

	Anterior	Actual	DIF.
ESPAÑA	1,774	1,739	-0,035
ALEMANIA	1,730	1,650	-0,080
FRANCIA	1,730	1,690	-0,040
PAISES BAJOS	1,750	1,710	-0,040
DINAMARCA	1,480	1,480	0,000
BELGICA	1,770	1,690	-0,080

