

| Precios orientativos | | Anterior | | Actual | | Variación |
|-----------------------|--|----------|-------|--------|-------|-----------|
| COTIZACION CERDO | | Mín. | Máx. | Mín. | Máx. | |
| Porcino Base Canal II | | 2,182 | 2,188 | 2,159 | 2,165 | -0,023 |

| Variación anual | |
|-----------------|-------|
| -0,002 | -0,1% |

COTIZACION PIEZAS REFRIGERADAS AL POR MAYOR

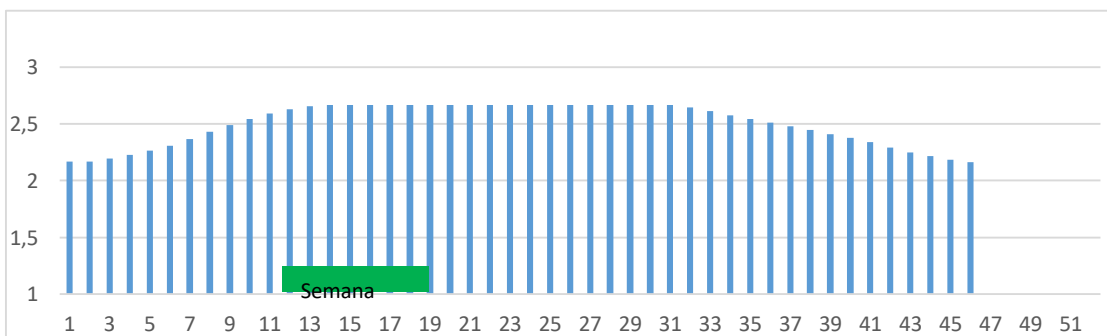
| * A MAYORISTAS (2) | Anterior | | Actual | | Variación |
|--------------------------|----------|------|--------|------|-----------|
| | Mín. | Máx. | Mín. | Máx. | |
| Chuleta Gerona Mayorista | 4,76 | 4,79 | 4,76 | 4,79 | 0,00 |
| Lomo Caña Mayorista | 5,67 | 5,70 | 5,67 | 5,70 | 0,00 |
| Costilla Mayorista | 6,55 | 6,58 | 6,55 | 6,58 | 0,00 |
| Filete Mayorista | 7,85 | 7,88 | 7,85 | 7,88 | 0,00 |
| Cabeza Lomo Mayorista | 5,90 | 5,93 | 5,90 | 5,93 | 0,00 |

| Variación anual | |
|-----------------|-------|
| 0,75 | 18,6% |
| 0,85 | 17,5% |
| 0,40 | 6,5% |
| 1,50 | 23,5% |
| 1,15 | 24,1% |

| * A FABRICANTES (3) | Anterior | | Actual | | Variación |
|-------------------------------|----------|------|--------|------|-----------|
| | Mín. | Máx. | Mín. | Máx. | |
| Jamón Redondo Clasificado Fab | 3,47 | 3,50 | 3,41 | 3,44 | -0,06 |
| Jamón Redondo Magro (fino) | 2,87 | 2,90 | 2,81 | 2,84 | -0,06 |
| Jamón York Fabricante | 2,89 | 2,92 | 2,84 | 2,87 | -0,05 |
| Jamón York 4D (86%) | 3,34 | 3,37 | 3,28 | 3,31 | -0,06 |
| Espalda sin Piel Fab. | 2,42 | 2,45 | 2,39 | 2,42 | -0,03 |
| Espalda York 4D (74%) | 3,28 | 3,31 | 3,24 | 3,27 | -0,04 |
| Panceta cuadro | 3,21 | 3,24 | 3,21 | 3,24 | 0,00 |
| Bacon sin Hueso a Fabricante | 3,64 | 3,67 | 3,64 | 3,67 | 0,00 |
| Lomo industrial | S/C | S/C | S/C | S/C | 0,00 |
| Magro 85/15 | S/C | S/C | S/C | S/C | -0,05 |
| Magro 70/30 | S/C | S/C | S/C | S/C | -0,05 |
| Papada sin Piel Fabric. | 2,77 | 2,80 | 2,77 | 2,80 | 0,00 |
| Tocino sin Piel Fabricante | 1,62 | 1,65 | 1,62 | 1,65 | 0,00 |
| Cabeza de lomo industrial | S/C | S/C | S/C | S/C | 0,00 |
| Filete industrial | S/C | S/C | S/C | S/C | 0,20 |

| Variación anual | |
|-----------------|-------|
| 0,44 | 14,7% |
| 0,44 | 18,3% |
| 0,28 | 10,8% |
| 0,30 | 10,0% |
| 0,26 | 12,0% |
| 0,36 | 12,4% |
| -0,15 | -4,4% |
| -0,15 | -3,9% |
| 0,65 | |
| 0,34 | |
| 0,22 | |
| 0,30 | 12,0% |
| -0,15 | -8,3% |
| 0,20 | |

COTIZACION CANAL 2ª



PRECIO VIDA PORCINO EUROPA

| | Anterior | Actual | DIF. |
|--------------|----------|--------|--------|
| ESPAÑA | 1,658 | 1,641 | -0,017 |
| ALEMANIA | 1,650 | 1,650 | 0,000 |
| FRANCIA | 1,570 | 1,550 | -0,020 |
| PAISES BAJOS | 1,600 | 1,600 | 0,000 |
| DINAMARCA | 1,500 | 1,500 | 0,000 |
| BELGICA | 1,690 | 1,690 | 0,000 |

