

| Precios orientativos    | Anterior |       | Actual |       | Variación     |
|-------------------------|----------|-------|--------|-------|---------------|
|                         | Mín.     | Máx.  | Mín.   | Máx.  |               |
| <b>COTIZACION CERDO</b> |          |       |        |       |               |
| Porcino Base Canal II   | 2,159    | 2,165 | 2,153  | 2,159 | <b>-0,006</b> |

| Variación anual |              |
|-----------------|--------------|
| <b>-0,008</b>   | <b>-0,4%</b> |

### COTIZACION PIEZAS REFRIGERADAS AL POR MAYOR

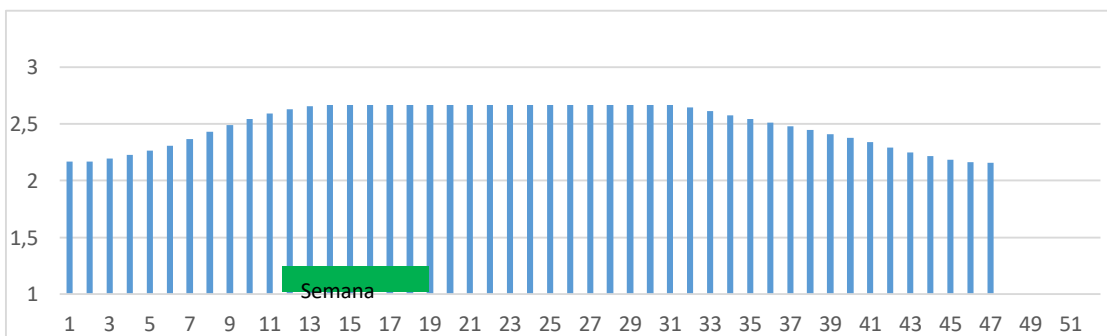
| * A MAYORISTAS (2)       | Anterior |      | Actual |      | Variación |
|--------------------------|----------|------|--------|------|-----------|
|                          | Mín.     | Máx. | Mín.   | Máx. |           |
| Chuleta Gerona Mayorista | 4,76     | 4,79 | 4,76   | 4,79 | 0,00      |
| Lomo Caña Mayorista      | 5,67     | 5,70 | 5,67   | 5,70 | 0,00      |
| Costilla Mayorista       | 6,55     | 6,58 | 6,55   | 6,58 | 0,00      |
| Filete Mayorista         | 7,85     | 7,88 | 7,85   | 7,88 | 0,00      |
| Cabeza Lomo Mayorista    | 5,90     | 5,93 | 5,90   | 5,93 | 0,00      |

| Variación anual |       |
|-----------------|-------|
| 0,75            | 18,6% |
| 0,85            | 17,5% |
| 0,40            | 6,5%  |
| 1,50            | 23,5% |
| 1,15            | 24,1% |

| * A FABRICANTES (3)           | Anterior |      | Actual |      | Variación |
|-------------------------------|----------|------|--------|------|-----------|
|                               | Mín.     | Máx. | Mín.   | Máx. |           |
| Jamón Redondo Clasificado Fab | 3,41     | 3,44 | 3,41   | 3,44 | 0,00      |
| Jamón Redondo Magro (fino)    | 2,81     | 2,84 | 2,81   | 2,84 | 0,00      |
| Jamón York Fabricante         | 2,84     | 2,87 | 2,84   | 2,87 | 0,00      |
| Jamón York 4D (86%)           | 3,28     | 3,31 | 3,28   | 3,31 | 0,00      |
| Espalda sin Piel Fab.         | 2,39     | 2,42 | 2,39   | 2,42 | 0,00      |
| Espalda York 4D (74%)         | 3,24     | 3,27 | 3,24   | 3,27 | 0,00      |
| Panceta cuadro                | 3,21     | 3,24 | 3,21   | 3,24 | 0,00      |
| Bacon sin Hueso a Fabricante  | 3,64     | 3,67 | 3,64   | 3,67 | 0,00      |
| Lomo industrial               | S/C      | S/C  | S/C    | S/C  | 0,00      |
| Magro 85/15                   | S/C      | S/C  | S/C    | S/C  | -0,05     |
| Magro 70/30                   | S/C      | S/C  | S/C    | S/C  | -0,05     |
| Papada sin Piel Fabric.       | 2,77     | 2,80 | 2,77   | 2,80 | 0,00      |
| Tocino sin Piel Fabricante    | 1,62     | 1,65 | 1,57   | 1,60 | -0,05     |
| Cabeza de lomo industrial     | S/C      | S/C  | S/C    | S/C  | 0,00      |
| Filete industrial             | S/C      | S/C  | S/C    | S/C  | 0,00      |

| Variación anual |        |
|-----------------|--------|
| 0,44            | 14,7%  |
| 0,44            | 18,3%  |
| 0,28            | 10,8%  |
| 0,30            | 10,0%  |
| 0,26            | 12,0%  |
| 0,36            | 12,4%  |
| -0,15           | -4,4%  |
| -0,15           | -3,9%  |
| 0,65            |        |
| 0,29            |        |
| 0,17            |        |
| 0,30            | 12,0%  |
| -0,20           | -11,1% |
| -0,05           |        |
| 0,20            |        |

### COTIZACION CANAL 2ª



### PRECIO VIDA PORCINO EUROPA

|              | Anterior | Actual | DIF.          |
|--------------|----------|--------|---------------|
| ESPAÑA       | 1,641    | 1,636  | <b>-0,005</b> |
| ALEMANIA     | 1,650    | 1,650  | 0,000         |
| FRANCIA      | 1,550    | 1,540  | <b>-0,010</b> |
| PAISES BAJOS | 1,660    | 1,660  | 0,000         |
| DINAMARCA    | 1,500    | 1,520  | 0,020         |
| BELGICA      | 1,690    | 1,710  | 0,020         |

