

GRASA ANIMAL

€/TM

	ANTERIOR	ULTIMO	DIF
LONJA DE LERIDA			31-oct.
Grasa Animal Import. UE 10/12%	940	940	0,00
Grasa Animal Import. UE 3/5%	1000	1000	0,00
Manteca 1º	1070	1070	0,00
Manteca 2º	1020	1020	0,00
LONJA DE BARCELONA	ANTERIOR	ULTIMO	5-nov.
Grasa Animal Import. UE 3/5%	935	935	0,00
Grasa Animal Nacional 3-5%	1005	1005	0,00
Manteca 1ª	1100	1100	0,00
Manteca 2ª	1050	1050	0,00



Cerdo

1,571 €/kg vivo

▼ -0,016



Lechón

46,000 €/un

▼ -1,000

Precios de las materias primas



Precio estimado del pienso

292 €/t

▼ -6,6



Trigo

240 €/t

—



Cebada

226 €/t

—



Maíz

238 €/t

▼ -2,0



Soja

366 €/t

▼ -25,0

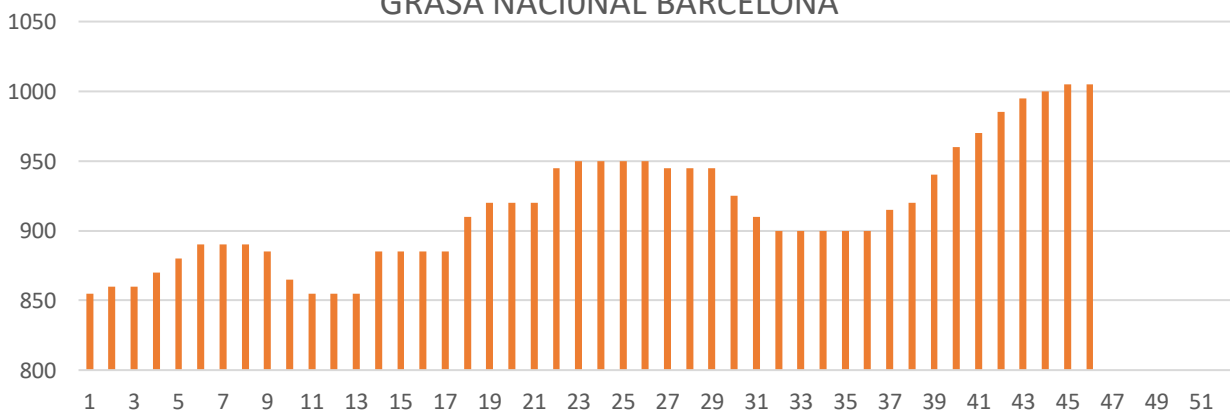


Grasa

1.005 €/t

▲ 5,0

GRASA NACIONAL BARCELONA



■ GRASA NACIONAL BARCELONA